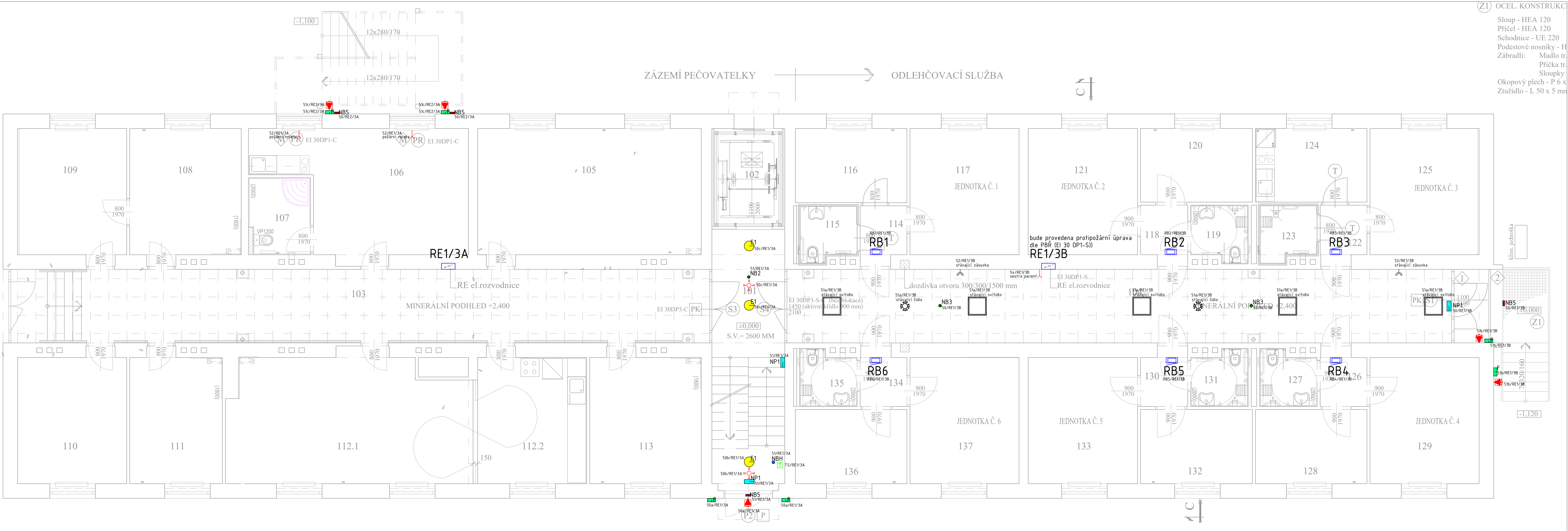


PŮDORYS ELEKTRO



LEGENDA SVÍTIDEL:

Symbol	Název	Kód	Osazení
☀	Svítlidlo přisazené	E1	LED 24 W
☀	Svítlidlo přisazené venkovní	F	LED 13.5 W
☀	Svítlidlo nouzové přisazené - piktogram	NP1	LED 3 W
☀	Svítlidlo nouzové přisazené - venkovní	NB5	LED 4 W
☀	Svítlidlo nouzové přisazené - optika asymetrická - PBR	NBH	LED 4.1 W
☀	Svítlidlo nouzové přisazené - optika prostor	NB2	LED 4.1 W
☀	Svítlidlo nouzové vestavné - optika koridor	NB3	LED 4.1 W
☀	Svítlidlo přisazené	A2	LED 33 W

LEGENDA PŘÍSTROJŮ:

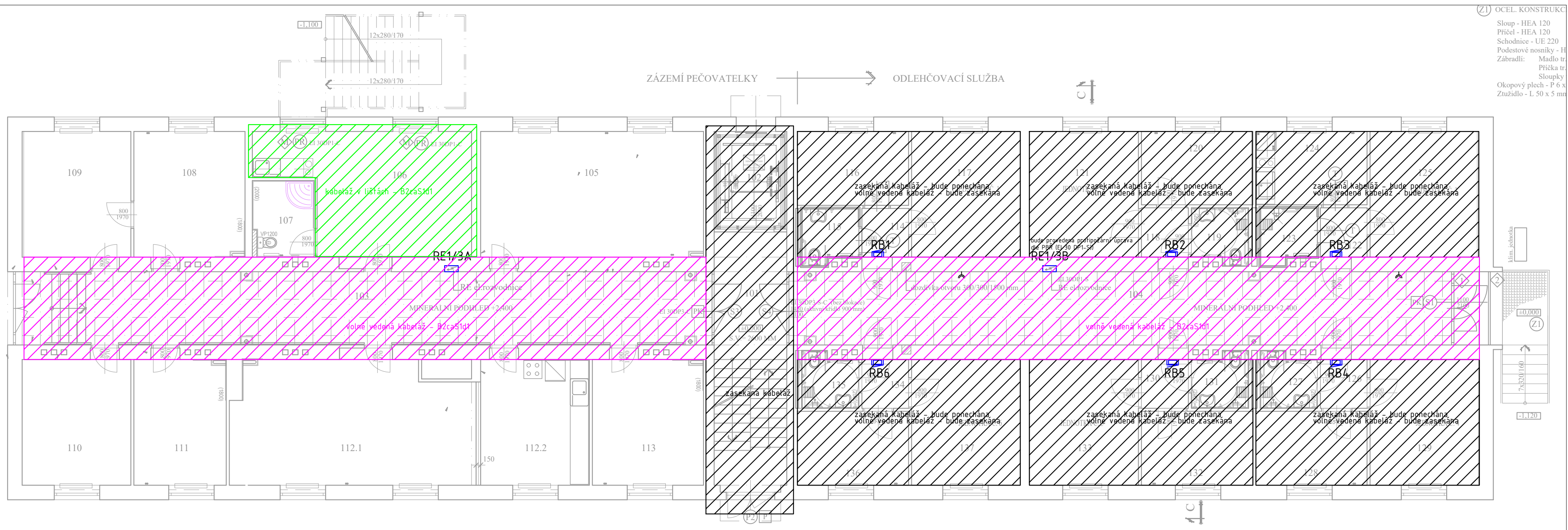
TECHNOLOGIE OSVĚTLENÍ POŽÁRNÍ ROZVODY

☀	Zásuvka 230V/16A	☀	TOTAL stop tlastičky označí "POUZE PRO H2S"
☀	Zásuvka 230V/16A dvojitá	☀	
☀	Zásuvka 230V/16A dvojitá, s PD	☀	
☀	Kabelový vývod 230V	☀	

POZNÁMKY:

OBSAH:  
Napájecí napětí 230/400V AC 50Hz TN-C-S I, L2, L3  
Ochrana před nebezpečným dotykem:  
Základní - automatickým odpojením od zdroje  
Doplňková - proudovým chráničem  
Instalace výška pro výhled a tlastička 118 cm, zásuvky pak 40 cm (instalaci pro stávající přístroje - budou ponechány v původní výšce). Veškeré kovové zařízení musí být pospojováno 1-CXNH 62z (popř. vyšší). Rozvody ve venkovní prostoru provést z vnější strany budovy.  
ROZVODY:  
- volné v podhledu  
- zaskleno v příčkách pod omítkou H. 15mm  
- v PVC lůžkách (v provedení nařezání plamen die ČSN EN 50085)  
- veškeré volné vedené kabely musí být v provedení CXNH s klasifikací B2caSd1  
- veškeré zasklené kabely mohou být CYKY  
- rozvody v CHC provedení kabely CXNH 1 s klasifikací B2ca s1 dt, atd - včetně stávající sítinoproudé kabeláže (v opačném případě nutno vyměnit nebo zasklení), pakliže budou zaskleny, lze použít CYKY.  
- napájení požární bezpečnostních zařízení bude provedeno kabely s funkční schopností při požáru na přichýtkách nebo zaskleno pod omítkou  
- rozvody ve správných die ČSN 33 2000-7-701 ed2  
- elektroinstalace bude provedena s ohledem na ČSN 33-2000-1 ed2  
- ochrana před úrazem el. proudem die ČSN 33-2000-4-41ed3

ZPŮSOB VEDENÍ KABELÁŽE



Stupeň PD	DPS	Datum	05/2025
Část PD	D.1.2 SILNOPROUDÁ ELEKTROINSTALACE	Měřtko	1:50, 1:100
Objekt	Bytový dům - změna užívání se stavebními úpravami Odborářská 677/72, Ostrava - Hrabůvka	Revize	-
Investor	SMO MOb Ostrava - Jih, Horní 3, Ostrava - Hrabůvka	Č.výkr.	03
Vypracoval	Ing. Filip Kocián		
Zodp.projektant	Ing. Filip Kocián		
Název	Půdorys 1.NP		